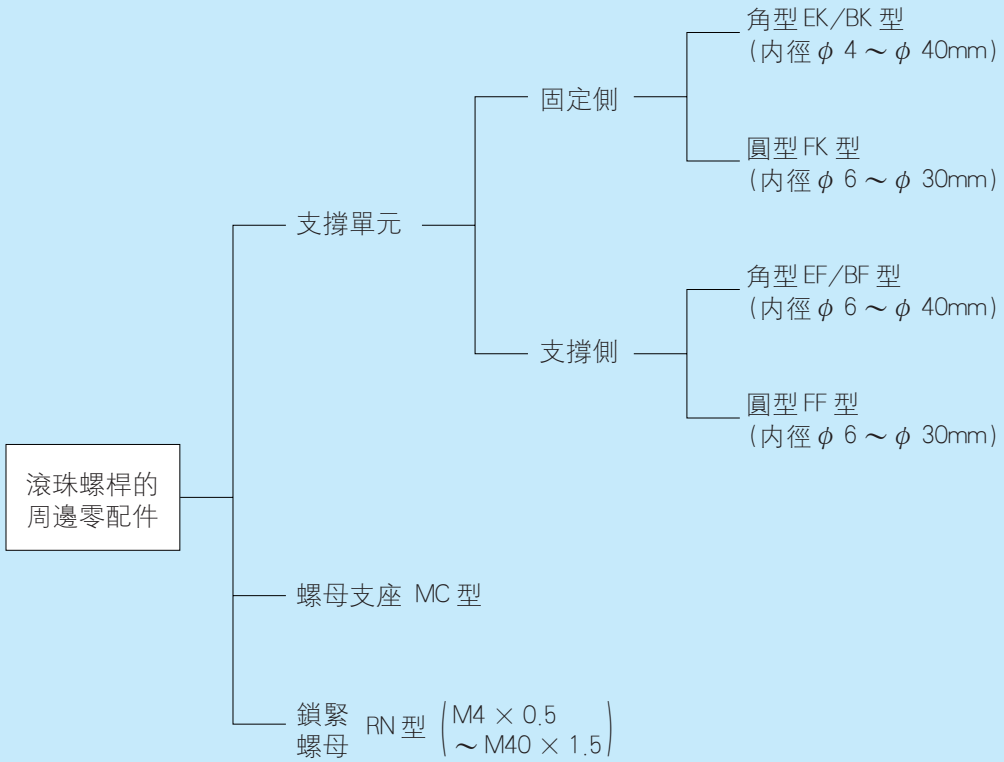
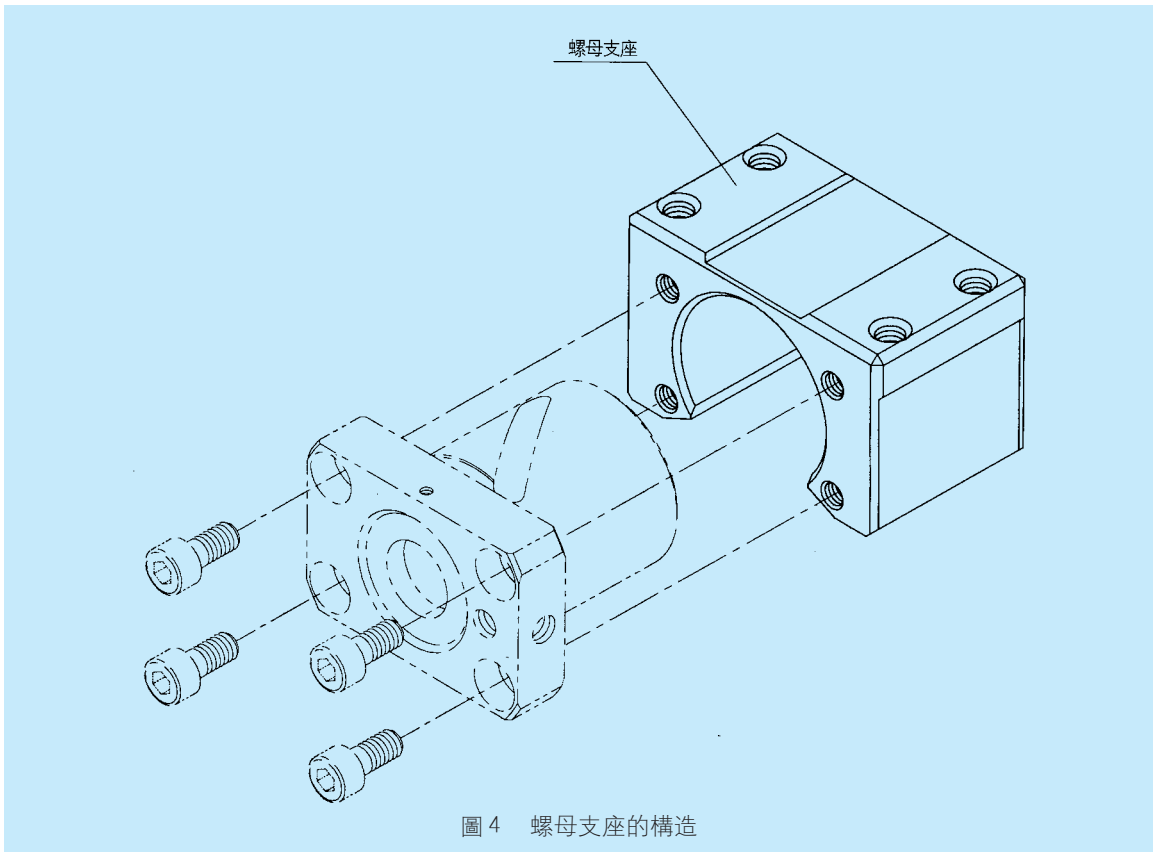


滾珠螺桿的周邊零配件

滾珠螺桿的周邊零配件的分類



螺母支座

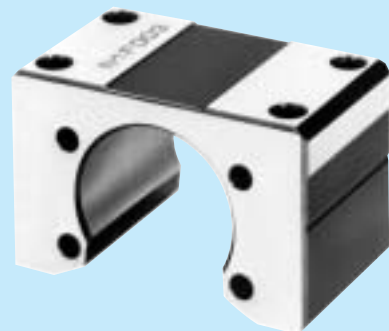


構造與特長

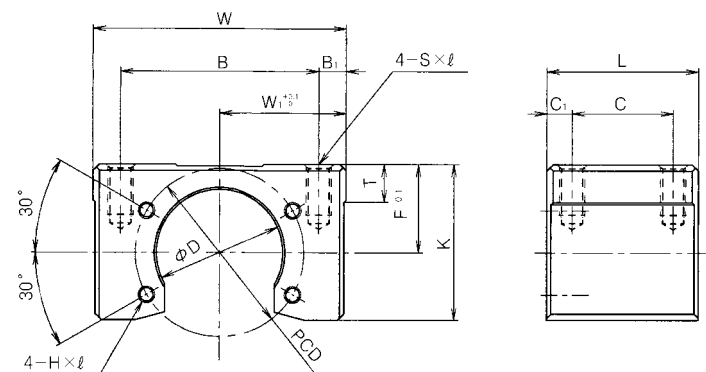
螺母支座是「軸端」成品已被標準化了的滾珠螺桿標準規格品的螺母支座，其構造是用螺栓直接固定在工作台上。高度低，與工作台的組裝只用螺栓就可完成。

種類

螺母支座 MC 型



螺母支座



公稱型號	寬度				全長	C	C ₁	F
	W	W ₁	B	B ₁				
MC 1004	48	24	40	4	32	16	10	20
MC 1205	60	30	47	6.5	36	24	6	21
MC 1408	60	30	50	5	36	20	10	21.5
MC 2010	86	43	70	8	50	30	10	31
MC 2020	86	43	70	8	40	24	8	28

單位：mm

K	T	D	安裝孔 PCD	S × l	H × l	FA 機械用
						滾珠螺桿適用型號
32.5	9	26.4	36	M5×0.8×10	M4×0.7×7	BNK1004 · BNK1010
37	9	30.4	40	M6×12	M4×0.7×7	BNK1205
37	9	34.4	45	M6×12	M5×0.8×7	BNK1408 · BNK1510 · BNK1520 · BNK1616
54	16	46.4	59	M10×20	M6×10	BNK2010
51	16	39.4	59	M10×20	M6×10	BNK2020

