


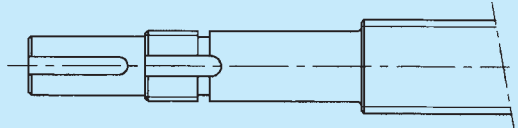
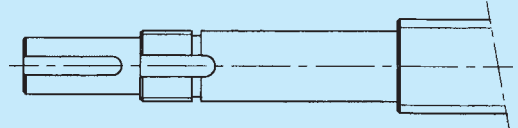
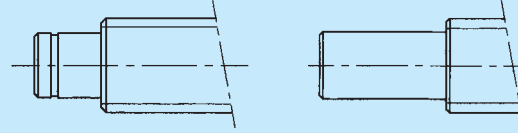
推薦的軸端形狀

THK 為了迅速地進行報價和製作，將螺桿軸的軸端形狀進行了標準化。

在推薦的軸端形狀中，有可直接使用標準支撐單元的 H、K、J 型和根據 JIS B1191、1192 而設計的 A、B、C 型。

推薦的軸端形狀的種類

安裝方法	軸端形狀記號	形狀	適用支撐單元
固定	H 1		FK EK
	J 1		BK
	H 2		FK EK
	J 2		BK
	H 3		FK EK
	J 3		BK

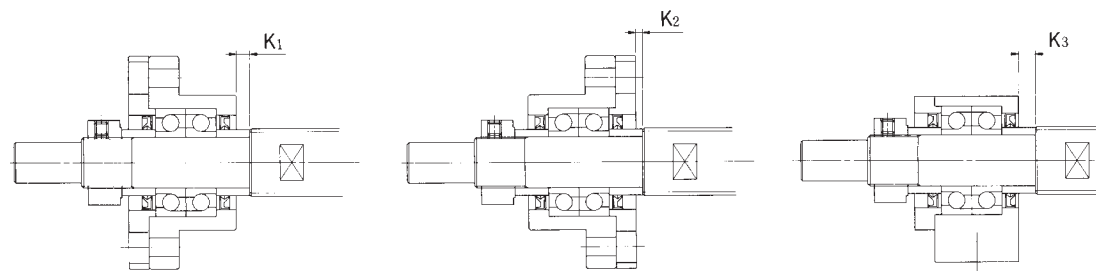
安裝方法	軸端形狀記號	形狀	適用支撐單元
支撐	K		FF EF BF
固定	A		—
	B		—
支撐	C	 <p data-bbox="371 1644 600 1676">螺桿軸徑20~45mm</p> <p data-bbox="680 1644 909 1676">螺桿軸徑14~18mm</p>	—

D

注) • 支撐單元尺寸請參照 P.D-310 ~。

推薦的軸端形狀 H型(H1、H2、H3)

支撐單元 FK 型、EK 型用



FK 型

FK 型

EK 型

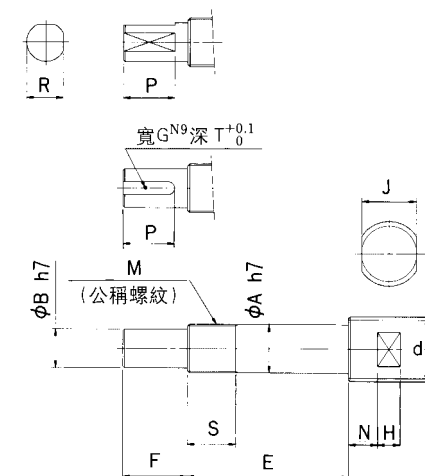
支撐單元 公稱型號		滾珠螺桿 軸外徑	軸承部 軸外徑				公稱螺紋	
FK型	EK型	d	A	B	E	F	M	S
FK 4	EK 4	6	4	3	23	5	M4×0.5	7
FK 5	EK 5	8	5	4	25	6	M5×0.5	7
FK 6	EK 6	8	6	4	30	8	M6×0.75	8
FK 8	EK 8	12	8	6	35	9	M8×1	10
FK 10	EK 10	14	10	8	36	15	M10×1	11
FK 10	EK 10	15	10	8	36	15	M10×1	11
FK 12	EK 12	16	12	10	36	15	M12×1	11
FK 12	EK 12	18	12	10	36	15	M12×1	11
FK 15	EK 15	20	15	12	49	20	M15×1	13
FK 15	EK 15	25	15	12	49	20	M15×1	13
FK 20	EK 20	28	20	17	64	25	M20×1	17
FK 20	EK 20	30	20	17	64	25	M20×1	17
FK 20	EK 20	32	20	17	64	25	M20×1	17
FK 25	—	36	25	20	76	30	M25×1.5	20
FK 30	—	40	30	25	72	38	M30×1.5	25

注) • 支撐單元是按FK型和FF型、EK型和EF型、BK型和BF型能使用在1根軸上而進行尺寸設計的。

注) • 如果在THK進行軸端加工後再交貨，請在滾珠螺桿的公稱型號末尾補上軸端形狀記號。

例)
TS2505 + 500L — H2K
(一側為H2型，一側為K型)

注) • 軸承部端面的直角度，請參照 JIS B1191 · 1192。



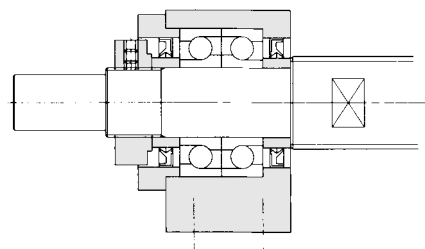
單位：mm

二面寬度			H2型 鍵槽			H3型 二平面		支撐單元位置 FK型 EK型		
J	N	H	G	T	P	R	P	K1	K2	K3
4	4	4	—	—	—	2.7	4	1.5	0.5	1.5
5	4	4	—	—	—	3.7	5	2	0.5	2
5	4	4	—	—	—	3.7	6	3.5	0.5	3.5
8	5	5	—	—	—	5.6	7	3.5	0.5	3.5
10	5	7	2	1.2	11	7.5	11	0.5	-0.5	-0.5
10	5	7	2	1.2	11	7.5	11	0.5	-0.5	-0.5
13	6	8	3	1.8	12	9.5	12	0.5	-0.5	-0.5
13	6	8	3	1.8	12	9.5	12	0.5	-0.5	-0.5
16	6	9	4	2.5	16	11.3	16	4	2	5
18	7	10	4	2.5	16	11.3	16	4	2	5
21	8	11	5	3	21	16	21	1	-3	1
24	8	12	5	3	21	16	21	1	-3	1
27	9	13	5	3	21	16	21	1	-3	1
27	10	13	6	3.5	25	19	25	5	-2	—
32	10	15	8	4	32	23.5	32	-3	-9	—

注) • 關於螺母法蘭的朝向，如果没有特殊指定時，法蘭向著固定側。
要求法蘭的朝向向著支撐側時，請在公稱型號末尾補上記號(G)。
例)
BNFN2505 — 5RRGO + 420LC5 — H2KG
(法蘭向著K型側)

推薦的軸端形狀 J型(J1、J2、J3)

支撐單元 BK 型用



BK 型

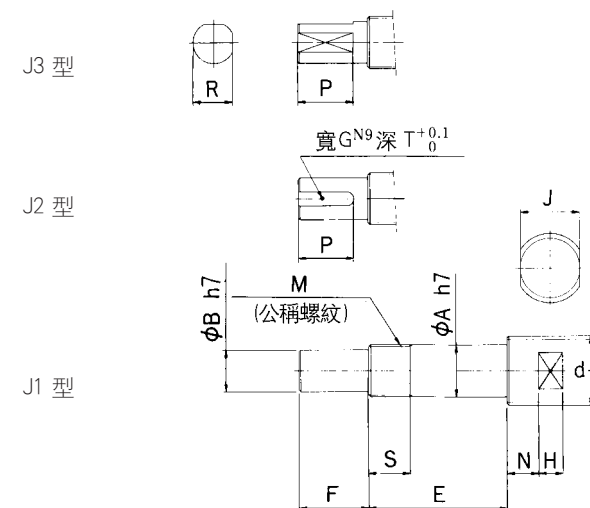
支撐單元 公稱型號	滾珠螺桿 軸外徑	軸承部 軸外徑	B	E	F	公稱 M
BK 型	d	A				
BK 10	14	10	8	39	15	M10×1
BK 10	15	10	8	39	15	M10×1
BK 12	16	12	10	39	15	M12×1
BK 12	18	12	10	39	15	M12×1
BK 15	20	15	12	40	20	M15×1
BK 17	25	17	15	53	23	M17×1
BK 20	28	20	17	53	25	M20×1
BK 20	30	20	17	53	25	M20×1
BK 20	32	20	17	53	25	M20×1
BK 25	36	25	20	65	30	M25×1.5
BK 30	40	30	25	72	38	M30×1.5
BK 35	45	35	30	83	45	M35×1.5
BK 40	50	40	35	98	50	M40×1.5
BK 40	55	40	35	98	50	M40×1.5

注) • 支撐單元是按 FK 型和 FF 型、EK 型和 EF 型、BK 型和 BF 型能使用在 1 根軸上而進行尺寸設計的。

注) • 如果在 THK 進行軸端加工後再交貨，請在滾珠螺桿的公稱型號末尾補上軸端形狀記號。

例)
TS2505 + 500L — J2K
(一側為 J2 型，一側為 K 型)

注) • 軸承部端面的直角度，請參照 JIS B1191 · 1192。



單位：mm

螺紋	二面寬度			J2型 鍵槽			J3型 二平面	
	S	J	N	H	G	T	P	R
16	10	5	7	2	1.2	11	7.5	11
16	10	5	7	2	1.2	11	7.5	11
14	13	6	8	3	1.8	12	9.5	12
14	13	6	8	3	1.8	12	9.5	12
12	16	6	9	4	2.5	16	11.3	16
17	18	7	10	5	3	21	14.3	21
15	21	8	11	5	3	21	16	21
15	24	8	12	5	3	21	16	21
15	27	9	13	5	3	21	16	21
18	27	10	13	6	3.5	25	19	25
25	32	10	15	8	4	32	23.5	32
28	36	12	15	8	4	40	28.5	40
35	41	14	19	10	5	45	33	45
35	46	14	20	10	5	45	33	45

注) • 關於螺母法蘭的朝向，如果没有特殊指定時，法蘭向著固定側。

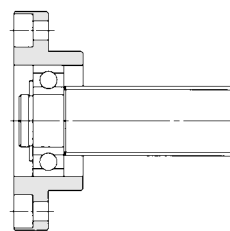
要求法蘭的朝向向著支撐側時，請在公稱型號末尾補上記號 (G)。

例)
BNFN2505 — 5RRG0 + 420LC5 — J2KG
(法蘭向著 K 型側)

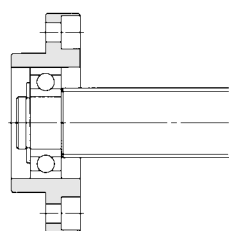
D

推薦的軸端形狀 K型

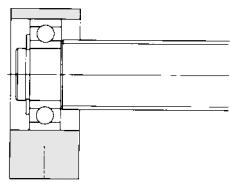
支撐單元 FF 型、EF 型、BF 型用



FF 型



EF 型



EF 型
BF 型

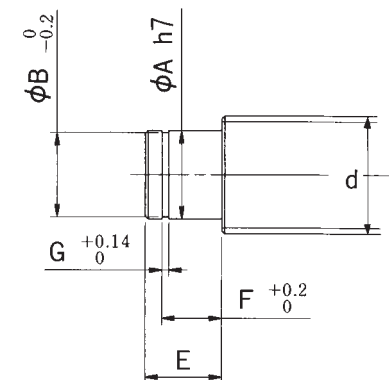
支撐單元 公稱型號			滾珠螺桿 軸外徑	軸承部 軸外徑
FF 型	EF 型	BF 型	d	A
FF 10	EF 10	BF 10	14	8
FF 10	EF 10	BF 10	15	8
FF 12	EF 12	BF 12	16	10
FF 12	EF 12	BF 12	18	10
FF 15	EF 15	BF 15	20	15
FF 15	EF 15	BF 15	25	15
—	注) 1	BF 17	25	17
FF 20	EF 20	BF 20 注) 2	28	20
FF 20	EF 20	BF 20 注) 2	30	20
FF 20	EF 20	BF 20 注) 2	32	20
FF 25	—	BF 25	36	25
FF 30	—	BF 30	40	30
—	—	BF 35	45	35
—	—	BF 40	50	40
—	—	BF 40	55	40

注) • 支撐單元是按 FK 型和 FF 型、EK 型和 EF 型、BK 型和 BF 型能使用在 1 根軸上而進行尺寸設計的。

• 如果在 THK 進行軸端加工後再交貨，請在滾珠螺桿的公稱型號末尾補上軸端形狀記號。

例) TS2505 + 500L — H2K
(一側為 H2 型，一側為 K 型)

• 軸承部端面的直角度，請參照 JIS B1191 · 1192。



單位：mm

E	止 推 環 用 槽		
	B	F	G
10	7.6	7.9	0.9
10	7.6	7.9	0.9
11	9.6	9.15	1.15
11	9.6	9.15	1.15
13	14.3	10.15	1.15
13	14.3	10.15	1.15
16	16.2	13.15	1.15
19 (16)	19	15.35 (13.35)	1.35
19 (16)	19	15.35 (13.35)	1.35
19 (16)	19	15.35 (13.35)	1.35
20	23.9	16.35	1.35
21	28.6	17.75	1.75
22	33	18.75	1.75
23	38	19.95	1.95
23	38	19.95	1.95

注) 1. 滾珠螺桿軸外徑為 25mm，固定側使用 BK17 (軸端形狀 J 型) 時，支撐側就成為使用 BF17 的軸端形狀。

2. 尺寸表中的 () 尺寸表示 BF20 的尺寸。它與 FF20、EF20 的尺寸不同，因此訂貨時請務必告知所使用的支撐單元的型號。

D

推薦的軸端形狀 A型



螺桿軸 外徑 d	軸 端 尺 寸											
	A	B	軸			公稱螺紋			防鬆墊圈用槽			
h6	h7	E	F	G	M	S	T	V	K(寬×深)	O	U	
14	10	8	34	16	50	M10×0.75	11	2	8.5	3.5×1.5	13	2
16	12	10	37	20	57	M12×1	11	2	10.5	3.5×1.5	13	2
18	12	10	37	20	57	M12×1	11	2	10.5	3.5×1.5	13	2
20	15	12	33	25	58	M15×1	13	2	13.5	4.5×1.5	16	—
25	17	14	35	25	60	M17×1	13	2	15.5	4.5×1.5	16	—
28	20	16	41	28	69	M20×1	15	2	18.5	4.5×1.5	18	—
32	20	16	41	28	69	M20×1	15	2	18.5	4.5×1.5	18	—
36	25	20	48	36	84	M25×1.5	21	3	23	5.5×2.0	24	—
40	30	25	50	42	92	M30×1.5	21	3	28	5.5×2.5	24	—
45	35	30	63	58	121	M35×1.5	24	3	33	6.5×2.5	28	—

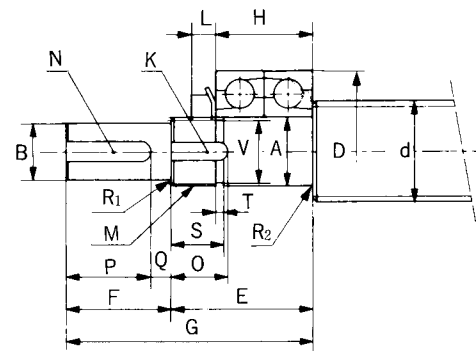
注) 如果在 THK 進行軸端加工後再交貨，請在滾珠螺桿的公稱型號末尾補上軸端形狀記號。

例)

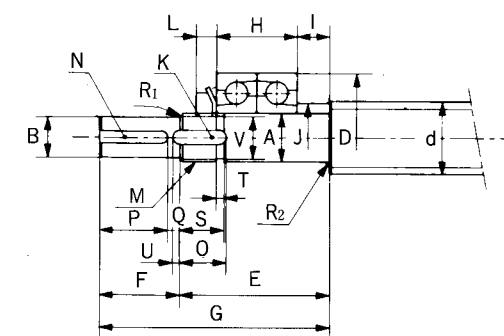
TS1404 + 500L — AC

(一側為 A 型，一側為 C 型)

• 軸承部端面的直角度，請參照 JIS B1191 1192。



軸徑 20 ~ 45



軸徑 14 ~ 18

單位：mm

鍵槽		圓角半徑		套筒尺寸 (參考)			滾動 軸承用 螺母	滾動 軸承用 墊圈	使用滾動軸承例	
N(寬×深)	P	Q	R ₁	R ₂ ^{MAX}	J	I	L	公稱型號	外徑 D	寬度 H
—	—	—	0.3	0.2	15	7	5	AN00	AW00	7200 30 18
3×1.8	17	3	0.3	0.2	17	8	5	AN01	AW01	7201 32 20
3×1.8	17	3	0.3	0.2	17	8	5	AN01	AW01	7201 32 20
4×2.5	21	4	0.5	0.2	—	—	6	AN02	AW02	7202 35 22
5×3.0	21	4	0.5	0.2	—	—	6	AN03	AW03	7203 40 24
5×3.0	24	4	0.5	0.5	—	—	7	AN04	AW04	7204 47 28
5×3.0	24	4	0.5	0.5	—	—	7	AN04	AW04	7204 47 28
6×3.5	32	4	0.5	0.5	—	—	8.2	AN05	AW05	7205 52 30
8×4.0	37	5	0.5	0.5	—	—	8.2	AN06	AW06	7206 62 32
8×4.0	53	5	0.5	0.9	—	—	9.2	AN07	AW07	7307 80 42



推薦的軸端形狀 B型



螺桿軸 外徑 d	軸 端 尺 寸										
	A	B	軸			端				防鬆墊圈用槽	
h6	h7	E	F	G	M	S	T	V	K(寬×深)	O	
20	15	12	55	25	80	M15×1	13	2	13.5	4.5×1.5	16
25	17	14	59	25	84	M17×1	13	2	15.5	4.5×1.5	16
28	20	16	69	28	97	M20×1	15	3	18.5	4.5×1.5	18
32	20	16	69	28	97	M20×1	15	3	18.5	4.5×1.5	18
36	25	20	81	36	117	M25×1.5	21	3	23	5.5×2.0	24
40	30	25	88	42	130	M30×1.5	21	3	28	5.5×2.5	24
45	35	30	105	58	163	M35×1.5	24	3	33	6.5×2.5	28

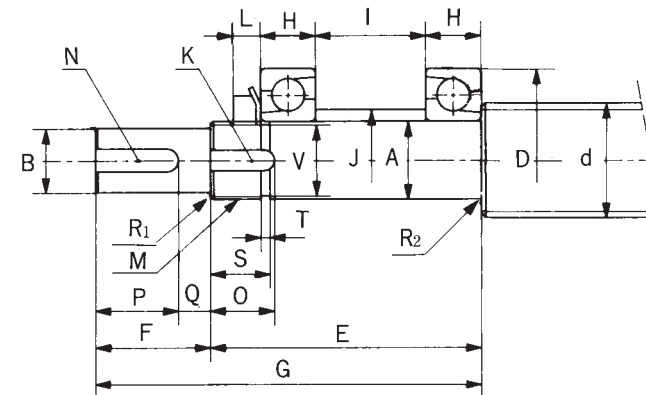
注) 如果在 THK 進行軸端加工後再交貨，請在滾珠螺桿的公稱型號末尾補上軸端形狀記號。

例)

TS2005 + 1000L — BC

(一側為 B 型，一側為 C 型)

• 軸承部端面的直角度，請參照 JIS B1191 1192。

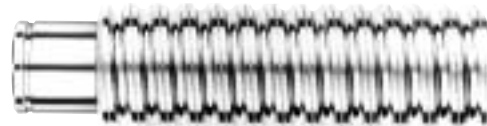


單位：mm

鍵槽			圓角半徑		套筒尺寸 (參考)			滾動 軸承用 螺母	滾動 軸承用 墊圈	使用滾動軸承例 公稱型號		外徑 D	寬度 H
N(寬×深)	P	Q	R ₁	R ₂ ^{MAX}	J	I	L			公稱型號	D	H	
4×2.5	21	4	0.5	0.2	20	22	6	AN02	AW02	7202	35	11	
5×3.0	21	4	0.5	0.2	22	24	6	AN03	AW03	7203	40	12	
5×3.0	24	4	0.5	0.5	26	28	7	AN04	AW04	7204	47	14	
5×3.0	24	4	0.5	0.5	26	28	7	AN04	AW04	7204	47	14	
6×3.5	32	4	0.5	0.5	31	33	8.2	AN05	AW05	7205	52	15	
8×4.0	37	5	0.5	0.5	36	38	8.2	AN06	AW06	7206	62	16	
8×4.0	53	5	0.5	0.9	43.5	42	9.2	AN07	AW07	7307	80	21	



推薦的軸端形狀 C型



螺桿軸 外 徑 d	軸 端 尺 寸				
	A js7	E	F ^{+0.2} ₀	G ^{+0.14} ₀	B ⁰ _{-0.2}
14	10	19	—	—	—
16	12	21	—	—	—
18	12	21	—	—	—
20	15	14	12.1	1.15	14.3
25	17	15	13.1	1.15	16.2
28	20	18	15.3	1.35	19
32	20	18	15.3	1.35	19
36	25	19	16.3	1.35	23.9
40	30	21	17.6	1.75	28.6
45	35	26	18.6	1.75	33

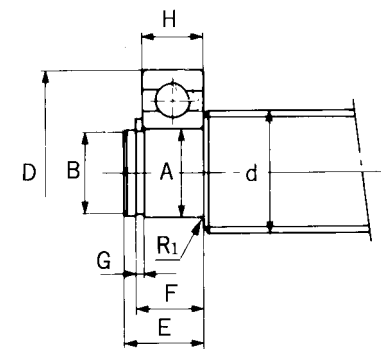
注) • 如果在 THK 進行軸端加工後再交貨，請在滾珠螺桿的公稱型號末尾補上軸端形狀記號。

例)

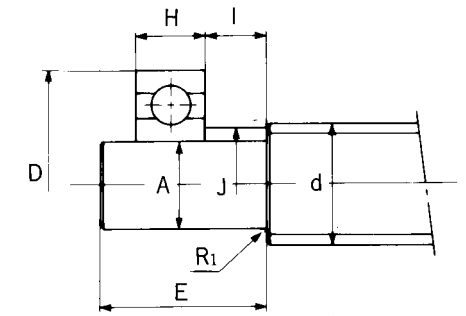
TS2505 + 1000L — AC

(一側為 A 型，一側為 C 型)

• 軸承部端面的直角度，請參照 JIS B1191 · 1192。



軸徑 20 ~ 45



軸徑 14 ~ 18

單位：mm

圓角半徑 R1 ^{MAX}	套筒尺寸 (參考)		軸 用 C 型 (同心) 止 推 環	使用滾動軸承例		
	J	I		公稱號碼	外徑 D	寬度 H
0.5	15	7	—	6200	30	9
0.5	17	8	—	6201	32	10
0.5	17	8	—	6201	32	10
0.5	—	—	15	6202	35	11
0.5	—	—	17	6203	40	12
0.9	—	—	20	6204	47	14
0.9	—	—	20	6204	47	14
0.9	—	—	25	6205	52	15
0.9	—	—	30	6206	62	16
1	—	—	35	6207	72	17